

Time Keeper 3

/ 적외선방식 (한글설명서)

Panasonic

파나소닉신동아(주)

시공&사용설명서

- 사용설명서를 읽고, 올바르게 안전하게 쓰십시오.
- 사용설명서를 읽고 난 후에 잘 보관하시고, 필요한 시점에 다시 읽어주십시오.
- 유통과정의 부주의로 인한 파손품은 구입처 또는 가까운 대리점에서 교환하십시오.

P/N:PSW466989B

안전을 위한 주의사항

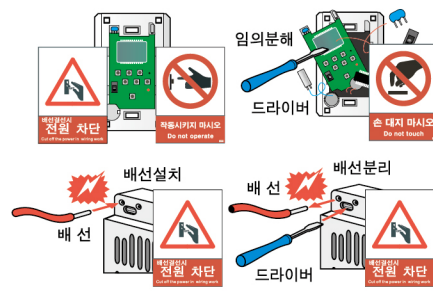
사용자의 안전과 재산상의 손해 등을 막기 위한 내용입니다. 아래의 내용을 잘 읽고 올바르게 사용해주세요. 주의사항은 "경고"와 "주의" 두가지로 구분되어 있으며 의미는 다음과 같습니다.

- △ : 위험을 끼칠 우려가 있는 사항과 조작에 대한 주의 표시.
- 경 고 : 위반할 경우 심각한 손해나 사망사고가 발생할 가능성이 있음.
- 주 의 : 위반할 경우 경미한 손해나 제품손상이 발생할 가능성이 있음.

주의

- 최초 전원 투입시 30초 후 BEEP 음이 울리면서 내부 적색표시등이 깜빡거리며 켜지게 됩니다. 이때 제품의 이상이 아니며, 내부 배터리가 충전됨을 의미합니다. (수신기 동작은 1분 후, 사용하시기 바랍니다.)
- 설치 전 전원이 꺼졌는지를 확인하여 주십시오.
- 정격전압 AC220V와 정격부하를 초과하지 마십시오.
- 과전류가 흐르는 선로에서 사용할 경우 동작오류의 원인이 되므로 사용하지 마십시오.
- 습한 곳이나 직사광선을 피하여 주십시오.
- 결선 할 때는 결선도를 확인하신 후 결선하십시오.
- 보증기간은 1년이며, 소비자의 임의해체 또는 부주의에 의한 소손,고장 등에 대해서는 책임지지 않습니다.

경고



- △ 경고 : 소비자가 임의분해를 하지마시오.
- △ 경고 : 기판에 손대지 마시오.
- △ 경고 : 배선의 설치 및 분리를 반드시 전원을 차단하십시오.
- △ 경고 : 스위치본체 커버를 분리한 상태에서 작동시키지 마시오.



※ 모델에 따라 제품의관이 다소 다를 수 있습니다.

각부의 명칭 및 아이콘

<p>본체 (1회로 수신기) 리모컨 (1회로)</p>	<p>현재시각 시간 버튼을 누르면 위의 아이콘이 나타납니다.</p> <p>취침 버튼을 누르면 위의 아이콘이 나타납니다.</p> <p>방법 버튼을 누르면 위의 아이콘이 나타납니다.</p> <p>기상 버튼을 누르면 위의 아이콘이 나타납니다.</p>
<p>본체 (2회로 수신기) 리모컨 (2회로)</p>	<p>"모든 제품에 리모컨 받침대가 포함되어 있습니다."</p>

내용물

※ 내용물을 확인하여 주십시오. 내용물이 일치하지 않을때는 본사나 각 지사로 연락하십시오. (아래그림은 1회로 기준입니다)



수신기 시공방법

△ 경고 : 설치전에는 반드시 전원을 차단하십시오.

1. 홈박스 내에 설치되어 있는 배선을 아래 결선도를 참고하여 본체와 배선을 설치하십시오.
2. 배선이 완료되면, 홈박스와 본체를 고정나사로 조립하십시오. (M4mm나사 또는 φ4태핑나사)
3. 플레이트를 본체에 끼워 설치를 마무리하십시오.

△ 주의 : 조명의 종류 및 제품에 따라 설치방법이 다르니 반드시 아래의 설치법을 참조하십시오.

△ 주의 : 콘덴서를 반드시 지정 주의 위치에 설치하십시오.

결선도

1. 자체전원 공급방식(단극방식 : 1구2선식, 2구3선식)

* 자체 전원공급방식에서 백열등의 경우 60~200W가 되도록 부하를 구성해주시시오.

배선분리는 드라이버로 버튼을 누른 후 분리하시면 됩니다.

2. 별도전원 공급방식(2극방식 : 1구3선식, 2구4선식)

- 회로 : 조명을 제어하는 단위를 뜻하며, 1회로는 1개의 조명등을 제어하며, 2회로는 2개의 조명등을 제어할 수 있습니다. (배선시공에 따라 조명등의 수량이 달라질 수 있습니다.)
- 자체전원 공급방식의 경우 : 각 회로당 1A(200W)를 초과할 수 없으며, 백열등을 제외한 조명은 스위치용 콘덴서를 확실하게 지정된 위치에 부착해야 합니다. (콘덴서는 본체의 전원공급 및 꺼짐상태에서 전등의 잔광현상을 방지하는 역할을 함)
- 별도전원 공급방식의 경우 : 각 회로당 2.5A(500W)를 초과할 수 없습니다. (콘덴서부착 불필요)

사용조명에 따른 설치법

1. 별도전원 공급방식(1구3선식, 2구4선식)의 경우 부하의 종류에 관계없이 콘덴서를 부착할 필요가 없습니다.
2. 자체전원 공급방식(1구2선식, 2구3선식)의 경우 아래 설치법을 참고하시길 바랍니다.

△ 주의 : 콘덴서를 반드시 지정 주의 위치에 설치하십시오. (1구2선식, 2구3선식에 한함)

배선결선시 전원 차단

Time Keeper 3

/ 적외선방식 (한글설명서)

Panasonic

파나소닉신동아(주)

시공&사용설명서

- 사용설명서를 읽고, 올바르게 안전하게 쓰십시오.
- 사용설명서를 읽고 난 후에 잘 보관하시고, 필요한 시점에 다시 읽어주십시오.
- 유통과정의 부주의로 인한 파손품은 구입처 또는 가까운 대리점에서 교환하십시오.

리모컨에 건전지 넣기

1. 뚜껑의 트 부분을 화살표 방향으로 가볍게 누릅니다.
2. 뚜껑을 화살표 방향으로 밀어 빼주세요.
3. 2개의 건전지를 +, -극이 맞도록 넣어주세요.
건전지는 R03(AAAM)1.5V 2개입니다.
4. 뚜껑을 화살표 반대방향으로 밀어 넣어주세요.
5. 리모컨 받침대를 원하는 위치에 나사 또는 못으로 고정한 후 리모컨을 꽂아서 사용하세요.

※ 사용한 폐건전지는 분리 배출하여 주십시오.

타사 리모컨[TV, VTR 등]으로 송신신호 입력방법

본 제품의 전용리모컨을 분실 또는 타사의 다른 리모컨과 통합해서 쓰실때, 아래와 같이 사용하시면 됩니다. (제품에 포함된 리모컨의 신호는 기본적으로 입력되어 있습니다.)

⚠ 주의 : 가전제품의 사용주파수 대역폭이 좁아 타 리모컨 사용시 본 제품과의 혼선이 발생할 수 있으므로, 가장 혼선이 적은 버튼으로 사용해 주시기 바랍니다.

1. 수신기(즉, 벽면에 붙어있는 스위치, 이하 본체)의 켜짐/꺼짐 버튼을 약 3초 이상 누릅니다.
켜짐/꺼짐 버튼을 약 3초 이상 누릅니다.
2. 화면상에 --:1 이 표시됩니다. (2회로 리모컨 스위치일 경우, 좌측과 우측 켜짐/꺼짐 버튼을 누르면 각각 --:1 / --:2 가 표시됩니다.)
3. 이때 타사 리모컨의 임의의 버튼 중 사용빈도가 낮은 버튼을 지정하여 수신기 본체를 향해 누릅니다.
4. 화면상에 입력을 받으면, "0 01"(2회로 스위치일 경우 "0 01", "0 02")로 표시되고, 입력이 완료됩니다.
*제품에 따라 "1-1", 2-2"로 표기 될 수도 있습니다.
5. 2회로 리모컨 스위치의 경우는 본체 오른쪽의 "켜짐/꺼짐"과 왼쪽의 "켜짐/꺼짐"버튼을 각각 입력하되, 두 버튼 모두 입력하여야 합니다.

※ 입력이 원활하지 않을 시, 2~3회 반복해 주시면 됩니다.

각 기능 입력 시 공통사항

1. 각 기능 시간 설정시 "▲/▼"버튼을 한 번씩 누르면 시간이 천천히, 길게 누르면 시간이 빠르게 이동됩니다. 각 기능 입력 완료는 해당기능 버튼을 누르거나, 3~7초 후 자동입력 됩니다.
2. 기능해제
각 기능버튼을 눌러, 아이콘이 사라지면 해제가 된것입니다.
① 방법아이콘이 떠있음 (=방법기능 작동중) ② 방법 버튼을 누름 ③ 방법아이콘 사라짐 (=방법기능 해제)
3. 기능 재설정
설정을 해제한 후 다시 재설정을 하시려면, 원하는 기능버튼을 한번 더 누르시면 됩니다.
*다른 시간으로 다시 설정하시려는 경우, 해당기능 입력 방법으로 다시 설정하셔야 합니다. (*각 기능 설명 파트 참고)

각 기능 설명

현재시간 기능 및 입력방법

●기능 : 화면상의 현재시간을 조정하는 기능.
AM/PM으로 구분되어 있으며, "▲/▼"버튼으로 시간조정이 가능합니다.

1. "시간"버튼을 약 3초 이상 "삐"소리가 날때까지 누릅니다.
2. 현재시간 아이콘 이 화면에 나타나 깜빡거리면
3. "▲/▼"버튼을 눌러 설정 시간을 조정합니다.
4. 조정완료 후 "시간"버튼을 누르거나, 3~7초 후 자동입력되어 아이콘은 사라집니다.

※ 스위치의 표기시간은 시간이 지남에 따라 실제 시간과 차이가 발생할 수 있습니다.

취침 기능 및 입력방법

●기능 : 잠들기 전 또는 외출 시 지정된 시간 이후 자동으로 전등이 꺼지는 기능으로, 밤새 전등이 켜져있는 상황을 미연에 방지할 수 있습니다.
시간설정은 30분, 60분, 90분으로 되어 있습니다.
(취침기능은 전등이 켜져있을때만 설정 가능하며, 전등이 꺼져있을때는 선택되지 않습니다)

1. "취침"버튼을 누릅니다.
2. "취침" 아이콘 이 나타나 점멸되면,
3. "취침"버튼으로 설정시간을 조정합니다.(30분, 60분, 90분)
4. 조정완료는 3~7초 후 자동 입력됩니다.

※ 해제는 취침버튼을 한번 더 눌러 아이콘이 사라지면 해제가 된 것입니다.

기상 기능 및 입력방법

●기능 : 기상기능을 설정하면 매일 원하는 시간에 전등과 알람이 같이 켜지므로 잠자리에서 쉽게 일어날 수 있습니다. 1시간 사이에 임의의 조작이 없을 경우 자동으로 꺼집니다. (모뎀에 따라 알람이 5분동안만 동작할 수 있습니다.)
※ 알람 OFF는 송신기 또는 수신기 임의의 버튼으로도 가능합니다.

1. "기상"버튼을 약 3초 이상 "삐"소리가 날 때까지 누릅니다.
2. "기상" 아이콘 이 나타나 점멸되면,
3. "▲/▼"버튼을 눌러 설정 시간을 조정합니다.
4. 조정완료 후 "기상"버튼을 누르거나, 3~7초 후 자동입력됩니다.

※ 해제는 기상버튼을 한번 더 눌러 아이콘이 사라지면 해제가 된 것입니다.

방법 기능 및 입력방법

●기능 : 방법 실행 시간에 전등이 자동으로 켜지며, 켜진 시간부터 6시간 후에 자동적으로 전등이 꺼지는 기능을 합니다. 여행 또는 외출 시 집안을 자동으로 밝혀주었다가, 꺼지는 기능을 하므로 안심하고 외출하실 수 있습니다.

1. "방법"버튼을 약 3초 이상 "삐"소리가 날 때까지 누릅니다.
2. "방법" 아이콘 이 나타나 점멸되면,
3. "▲/▼"버튼을 눌러 설정 시간을 조정합니다.
4. 조정완료 후 "방법"버튼을 누르거나, 3~7초 후 자동입력됩니다.

※ 해제는 방법버튼을 한번 더 눌러 아이콘이 사라지면 해제가 된 것입니다.

RESET 기능

●제품의 오동작 시 RESET 기능을 이용하여 초기화 시킬 수 있습니다.
우측 하단의 RESET 버튼을 볼펜 심 등의 뾰족한 부분으로 누르면 초기화 됩니다.

제품제원

구분	자체전원 공급방식	별도전원 공급방식
결선 방식	1구 2선식, 2구 3선식	1구 3선식, 2구 4선식
정격 전류	최소당 1A이하	최소당 2.5A이하
정격 용량	주1) 20~200W	10~500W
동작 방식	적외선방식	적외선방식
주2) 송수신 감지거리	직선 6M	직선 6M
주3) 정전보상	약 15일	약 15일
사용주위온도	0°C ~ 45°C	0°C ~ 45°C

*주1) 자체전원 공급방식에서 백열등의 경우 60~200W가 되도록 사용해 주십시오. (기타 부하의 경우 스위치용 전선서를 지정위치에 설치하십시오)
*주2) 송수신 감지거리는 설치된 장소 및 환경에 따라 다소 가감 될 수 있습니다.
*주3) 정전보상형의 경우 제품에 전지가 내장되어 정전시 약 15일간 설정값 유지가 가능하나, 일반제품의 경우엔 약 5시간 정도 설정값이 유지됩니다.

기타사항

초기상태

1. 초기의 전원투입 시 또는 전원차단, 정전(내부 건전지 소모 후)될 경우 기기의 기본설정 상태는 아래와 같습니다.
 - 현재시간 : AM 12:00 ● 기상기능 : AM 6:00
 - 방법기능 : PM 6:00 ● 취침기능 : 30분
2. 내부 전지 소모시간
 - 일반형 : 약 5시간 ● 정전보상형 : 약 15일

주의사항

- LED 조명에서 해당 제품 사용 시 주의사항
- LED조명 사용시 호환성 체크가 필요할 수 있습니다. (콘텐서 부착)

Q & A

Q. 정전이 오랫동안 지속되어 화면에 아무것도 표시되지 않았다가 다시 전기가 들어왔을때는, 이전에 입력했던 내용은 어떻게 되나요?
A. 정전보상형 제품은 내부에 전지가 내장되어 정전이 되어도 설정된 저장값이 약 15일간 유지됩니다. 만약, 정전보상형 제품이 아니라도 기본적으로 약 5시간 정도는 설정된 저장값이 유지됩니다. 위에 기술된 시간 이상으로 정전이 지속되면 설정된 저장값은 초기화가 되어 다시 설정해야 합니다.

Q. 2회로 리모컨 스위치를 가지고 있는데, 기상기능을 수행하면 전등이 둘 다 켜지나요?
A. 기상기능은 1번 회로의 전등만 적용됩니다. 방법기능 역시 1번 회로 전등만 적용됩니다.

Q. 2회로 리모컨 스위치에서 취침기능을 선택한 후 2번 회로의 전등을 켜놓았을 경우 시간이 지나면 꺼지나요?
A. 취침기능을 선택하시면 1번, 2번 회로의 전등이 모두 꺼지는 기능이 있으므로 어느것을 선택하시더라도 설정된 시간이 지나면 꺼지는 역할을 합니다.