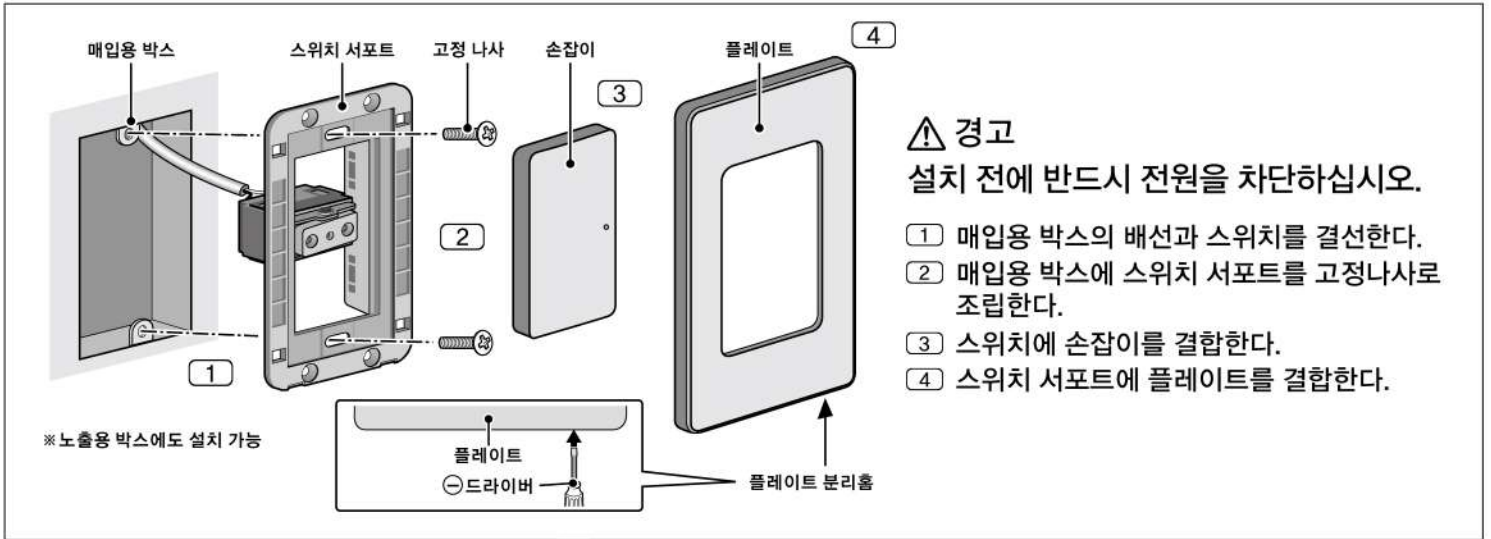
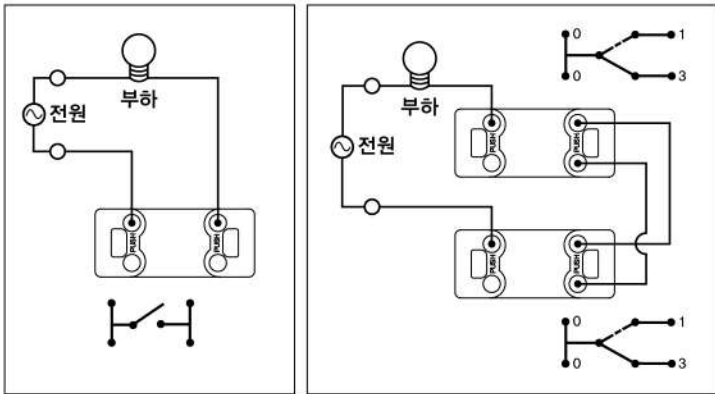


스위치 시공/사용 설명서

스위치 설치방법



결선도



단로 스위치 결선도

3로 스위치 결선도

공통사항

⚠ 경고: 배선의 피복을 벗길 때 손을 조심하십시오.

1. 제품의 설치 및 제거 시 반드시 메인전원을 차단하십시오.
2. 부하는 표시된 용량 범위 내에서 사용하십시오.
3. 무리한 힘을 가하지 마십시오.
4. 1.5mm², 2.5mm² 탄동선 적용.

결선방법



경고사항 및 주의사항

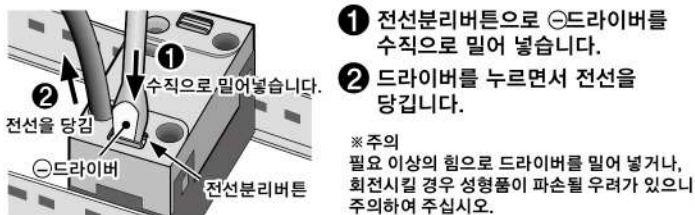
⚠ 경고사항

1. 설치 시 반드시 전원을 차단하십시오.
2. 제품을 절대 분해하거나 개조하지 마십시오.(A/S불가)
3. 물기 젖은 손으로 동작하지 마십시오.
4. 정격 부하 용량을 초과하여 사용하지 마십시오.(화재 위험)

⚠ 주의사항

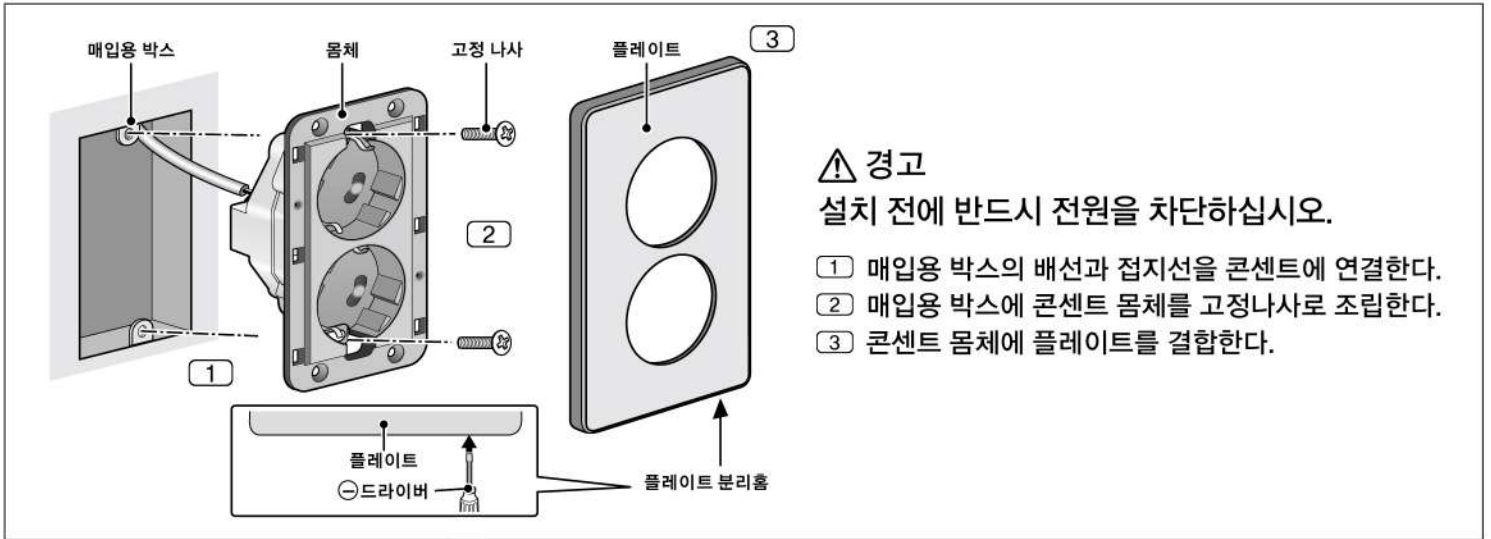
1. 파손된 제품을 사용하지 마십시오.(감전 위험)
2. 전선 접속 시 접속이 확실히 되도록 접속하십시오.(화재 위험)
3. 제품을 직접 수리하지 마십시오. 반드시 설치 전문가에게 의뢰하십시오.(개인 직접 수리 시 A/S 불가)
4. 결선할 때에는 결선도를 확인하신 후 결선하십시오.
5. 설치 시 취급설명서를 반드시 읽어보신 후 사용하십시오.
6. A/S기간은 제품 구입 후 1년입니다.

해체방법

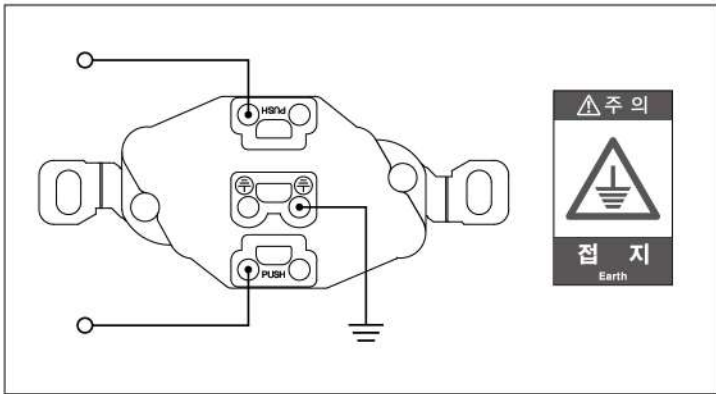


콘센트 시공/사용 설명서

콘센트 설치방법



결선도



공통사항

⚠ 경고: 배선의 피복을 벗길 때 손을 조심하십시오.

1. 제품의 설치 및 제거 시 반드시 메인전원을 차단하십시오.
2. 부하는 표시된 용량 범위 내에서 사용하십시오.
3. 무리한 힘을 가하지 마십시오.
4. 1.5mm², 2.5mm² 탄동선 적용.

경고사항 및 주의사항

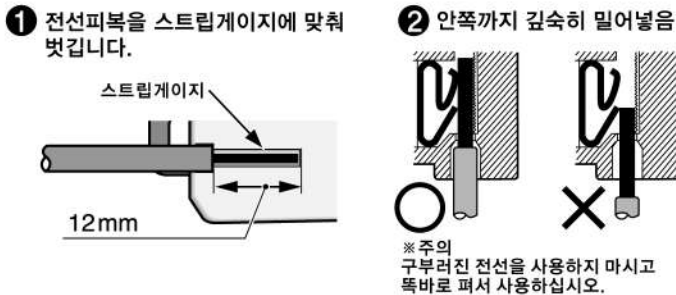
⚠ 경고사항

1. 설치 시 반드시 전원을 차단하십시오.
2. 제품을 절대 분해하거나 개조하지 마십시오.(A/S불가)
3. 물기 젖은 손으로 동작하지 마십시오.
4. 정격 부하 용량을 초과하여 사용하지 마십시오.(화재 위험)
5. 제품의 플러그 삽입 구멍에 금속류나 연소되기 쉬운 이물질들을 넣지 마십시오.(화재 및 감전 위험)
6. 손상된 전원코드나 플러그, 헐거운 콘센트는 사용하지 마십시오.
7. 물가 또는 습한 곳에서는 사용하지 마십시오.
8. 접지선을 반드시 설치하십시오.

⚠ 주의사항

1. 파손된 제품을 사용하지 마십시오.(감전 위험)
2. 전선 접속 시 접속이 확실히 되도록 접속하십시오.(화재 위험)
3. 제품을 직접 수리하지 마십시오. 반드시 설치 전문가에게 의뢰하십시오.(개인 직접 수리 시 A/S 불가)
4. 결선할 때에는 결선도를 확인하신 후 결선하십시오.
5. 설치 시 취급설명서를 반드시 읽어보신 후 사용하십시오.
6. A/S기간은 제품 구입 후 1년입니다.

결선방법



해체방법

